

## PROCEDURA PER L'AGGIORNAMENTO DEI VERIFICA BANCONOTE TRAMITE L'APPOSITO USB-CABLE



PORTA USB PER  
L'AGGIORNAMENTO  
SOFTWARE

PRESA PER IL  
COLLEGAMENTO  
DELL'ADATTATORE DI RETE

INTERRUTTORE  
ACCENSIONE/SPEGNIMENTO

**Per verificare la versione software presente all'interno del verifica banconote  
operare come segue:**

- 1) Collegare il verifica banconote alla rete elettrica tramite l'apposito adattatore
- 2) All'atto dell'accensione del verifica banconote sullo schermo appariranno due valori posti su due righe consecutive: il primo indica il modello del dispositivo, mentre il secondo la versione del software installato.



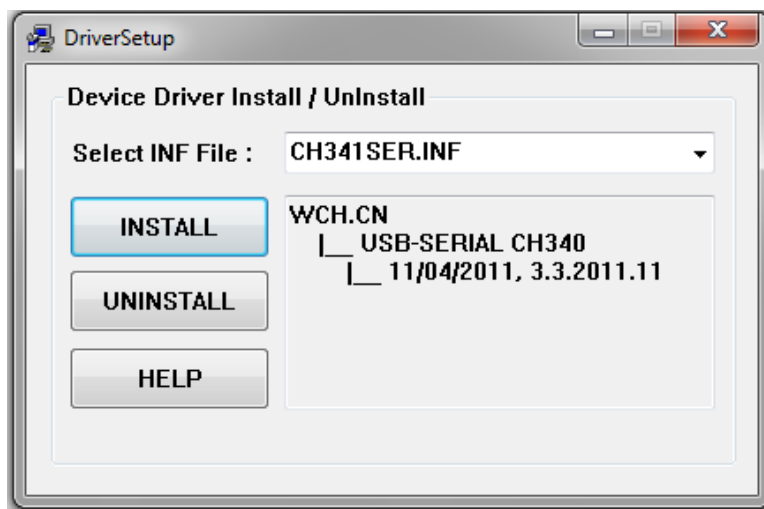
MODELLO DISPOSITIVO

VERSIONE SW INSTALLATO

## INSTALLAZIONE DEL CAVO USB NEL PC PER L'AGGIORNAMENTO DEL VERIFICA BANCONOTE

Prima di procedere all'aggiornamento del software del verifica banconote è necessario installare i driver per l'USB-Cable che si andrà ad utilizzare.

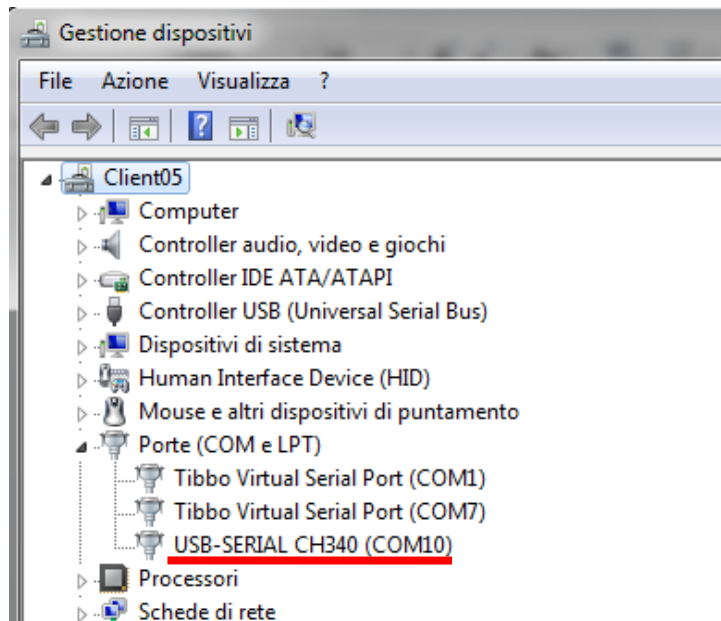
- 1) Avviare il file **ch341ser.exe**, alla schermata seguente cliccare **INSTALL**



- 2) A procedura conclusa chiudere il programma
- 3) Inserire il capo del cavo con la dicitura **PC** (connettore piccolo) in una porta USB libera del PC




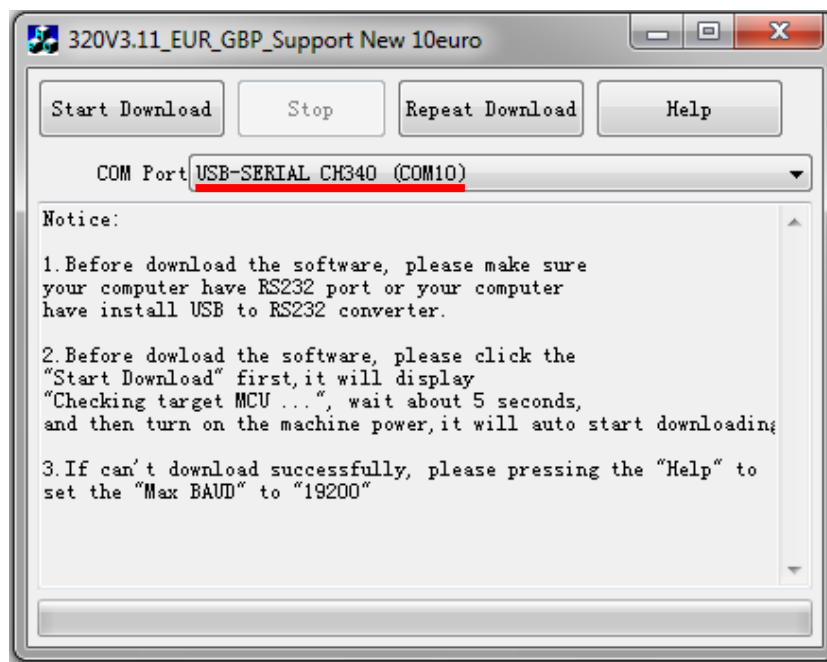
- 4) Nella schermata “**Pannello di controllo**” del PC cliccare l’icona “**Gestione Dispositivi**” e verificare che tra le porte COM sia presente la porta “**USB SERIAL CH340**”



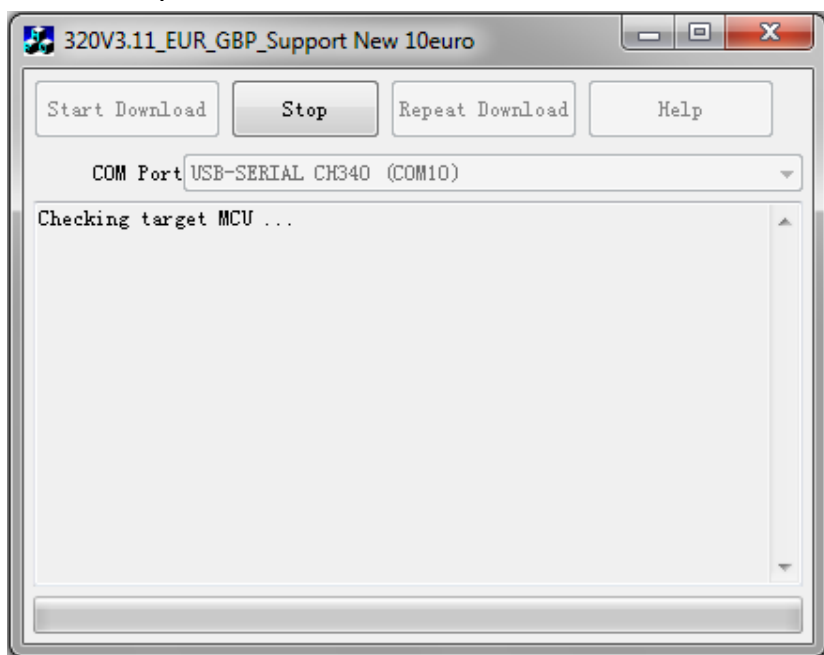
- 5) In caso non sia presente tale porta ripetere i passi da 1 a 4 mantenendo il cavo collegato al PC.

## AGGIORNAMENTO DEL SW DEL VERIFICA BANCONOTE

- 1) Collegare il cavo al PC e al verifica banconote
- 2) Collegare l'alimentatore al verifica banconote
- 3) Spegner il verifica banconote
- 4) Assicurarsi che il cavo venga riconosciuto dal PC (punto 4 precedente)
- 5) Avviare il programma di aggiornamento del sw ; nel campo COM port verificare che compaia la dicitura **USB-SERIAL CH340**, in caso contrario verificare la connessione del cavo con il PC



6) Cliccare il pulsante **“Start Download”**



7) Attendere almeno 5 secondi e poi accendere il verifica banconote



8) Attendere la conferma di avvenuto aggiornamento, quindi chiudere il programma e scollegare il cavo dal verifica banconote.

